

1.1 BYGNING 25 - STUEETAGE UDSKOLING

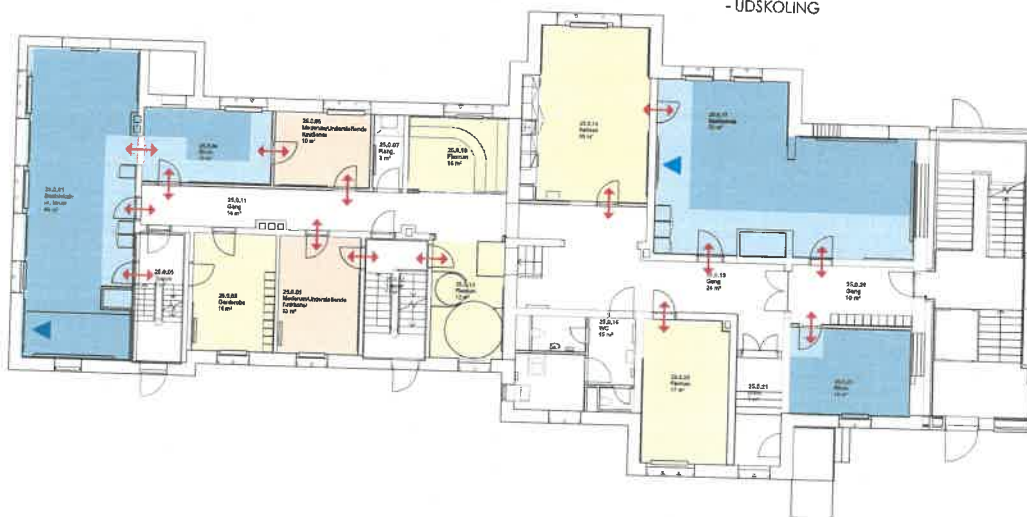
Generelt:

2 gruppeområder
Grupper indrettet til 9 elever
Gruppeområde består af basisrum + to birum

Hovedsageligt indrettet med møbler fra Torveporten

GR. OMRÅDE 01
- UDSKOLING

GR. OMRÅDE 02
- UDSKOLING



- ↔ Indgang
- Grouppeområder
- Areal til indretning
- Skærm
- Faglokaler
- Personaleområder
- Fællesområder

1:200 / A3

1.1 BYGNING 25 - 1.SAL UDSKOLING

Generelt:

2 gruppeområder

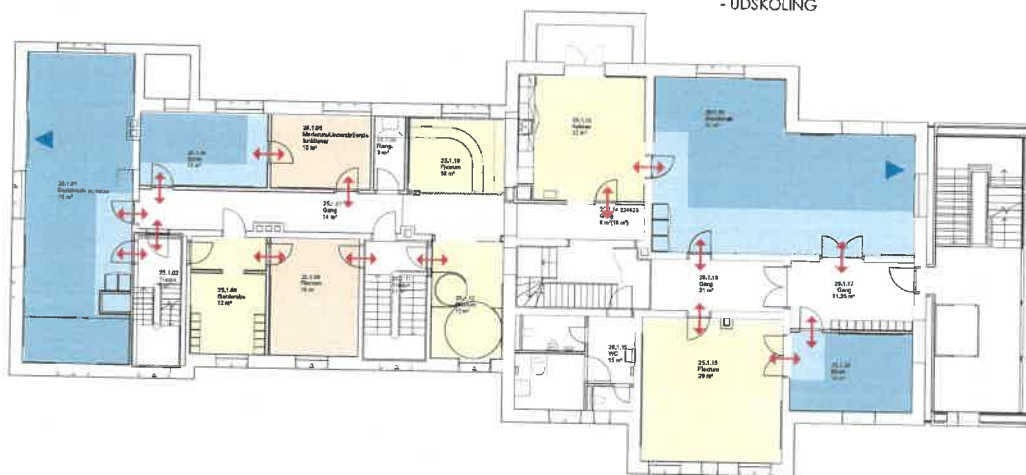
Grupper indrettet til 9 elever

Gruppeområde består af basisrum + to birum

Hovedsageligt indrettet med møbler fra Torveporten

GR. OMRÅDE 03
- UDSKOLING

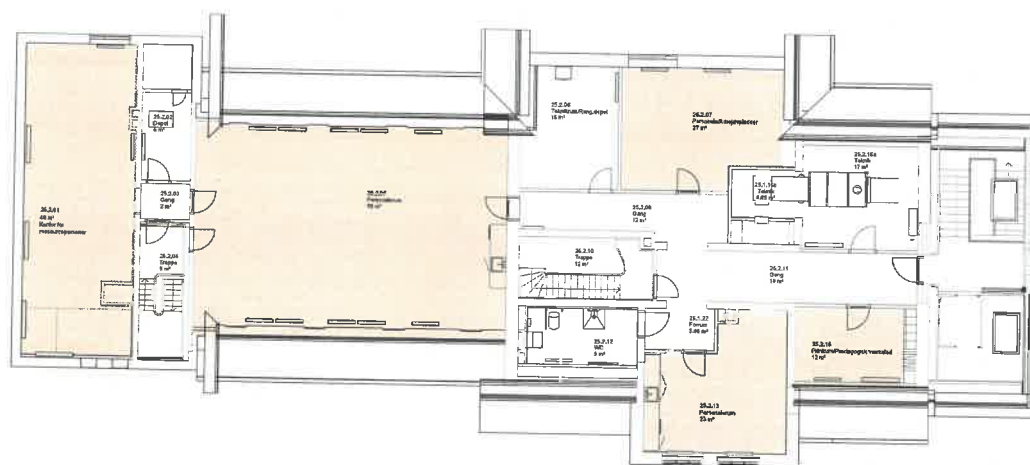
GR. OMRÅDE 04
- UDSKOLING



- ↔ Indgang
- Gruppeområder
- Areal til indretning
- Skærm
- Faglokaler
- Personaleområder
- Fællesområder

1:200 / A3

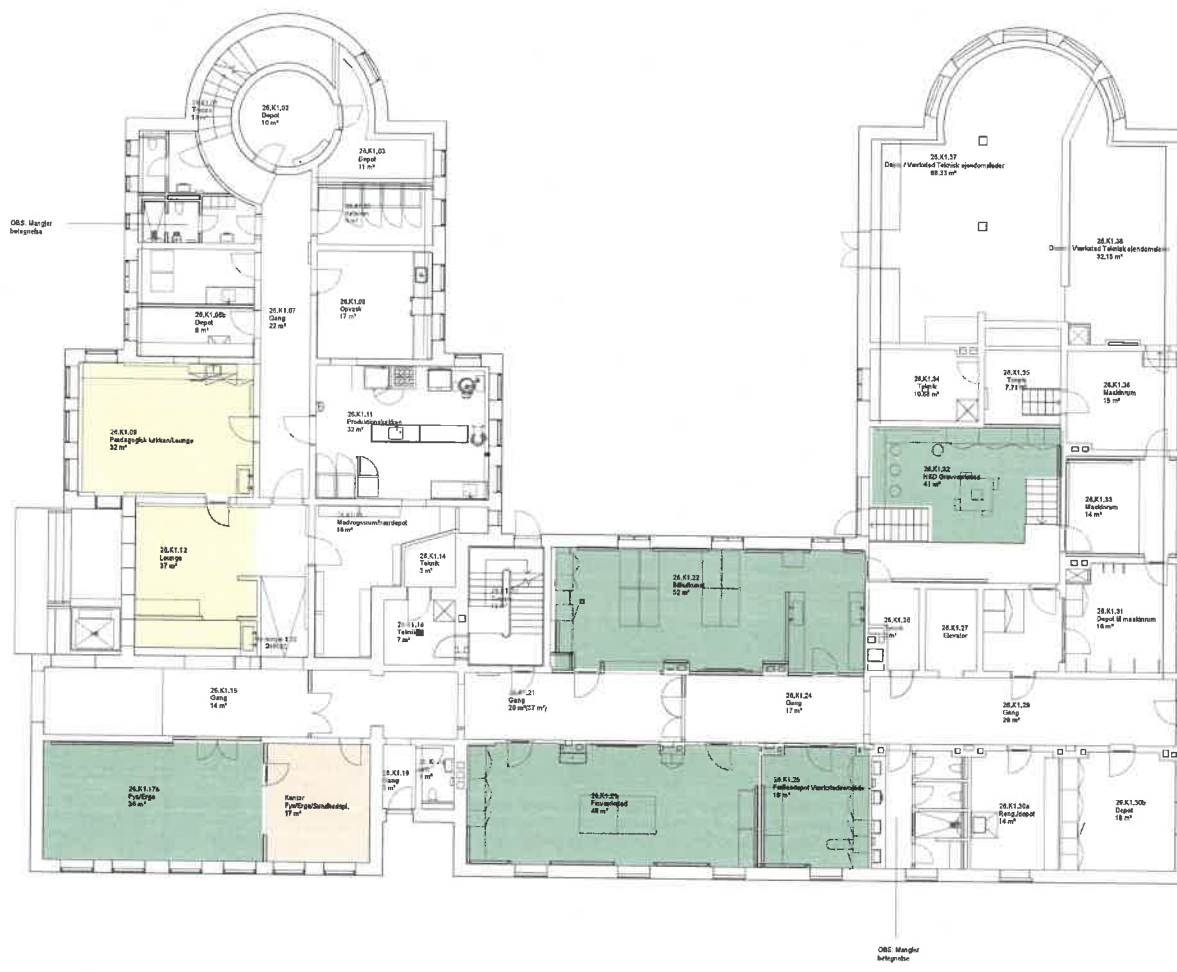
1.1 BYGNING 25 - 2.SAL PERSONALE



- ↔ Indgang
- Gruppeområder
- Areal til indretning
- Skærm
- Faglokaler
- Personaleområder
- Fællesområder

1:200 / A3

1.2 BYGNING 26 - KÆLDER FAGLOKALER / KKFO/KLUB



- ↔ Indgang
- Gruppeområder
- Areal til indretning
- Skærm
- Faglokaler
- Personaleområder
- Fællesområder

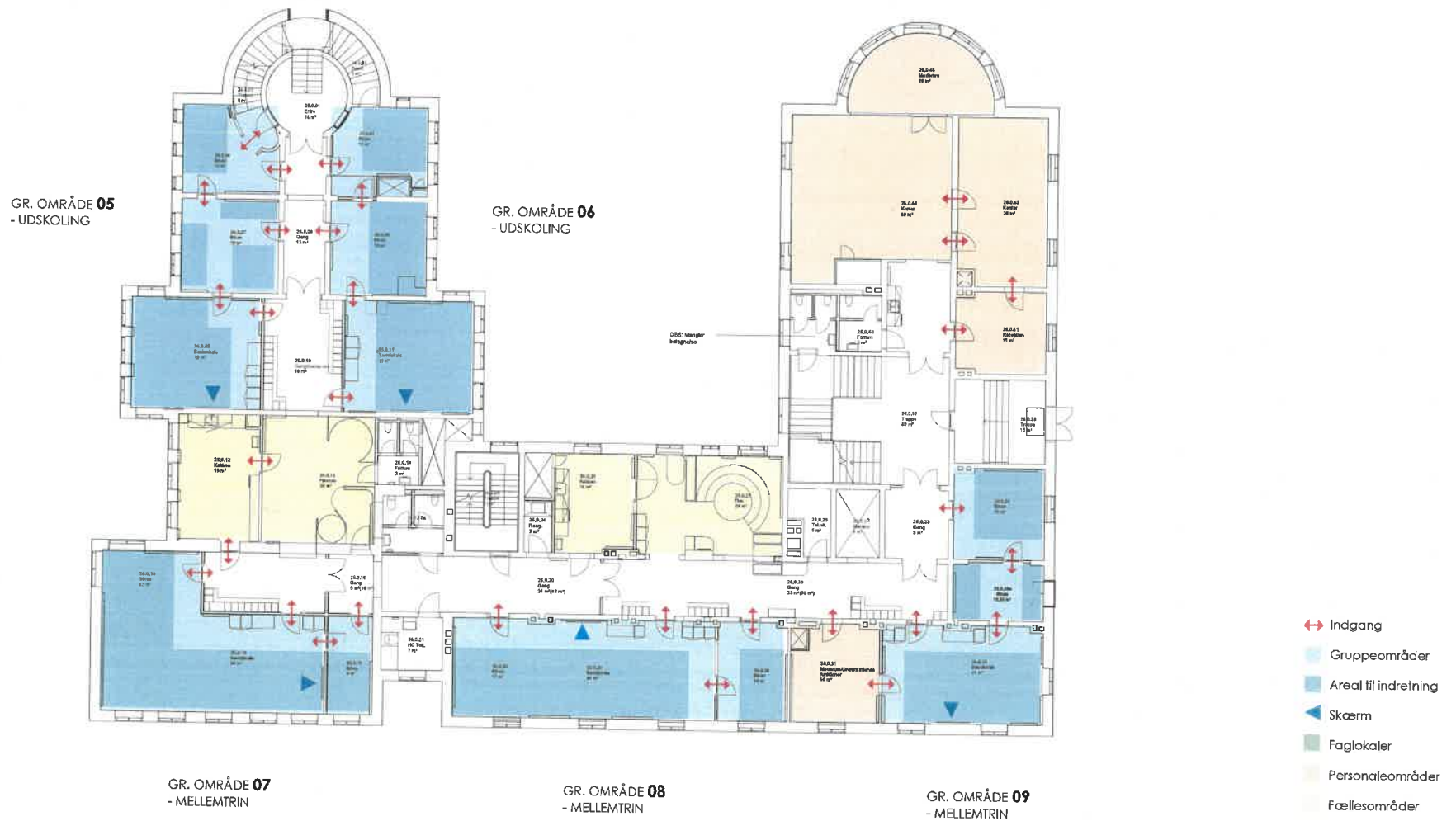
1:200 / A3

1.2 BYGNING 26 - STUEETAGE UDSKOLING / MELLEMLIN / PERSONALE

Generelt:

5 gruppeområder
 Grupper indrettet til 9 elever
 Gruppeområde består af basisrum + to birum

Hovedsageligt indrettet med møbler fra Julius Andersens vej



1:200 / A3

1.2 BYGNING 26 - 1. SAL INDSKOLING / MELLEMTRIN

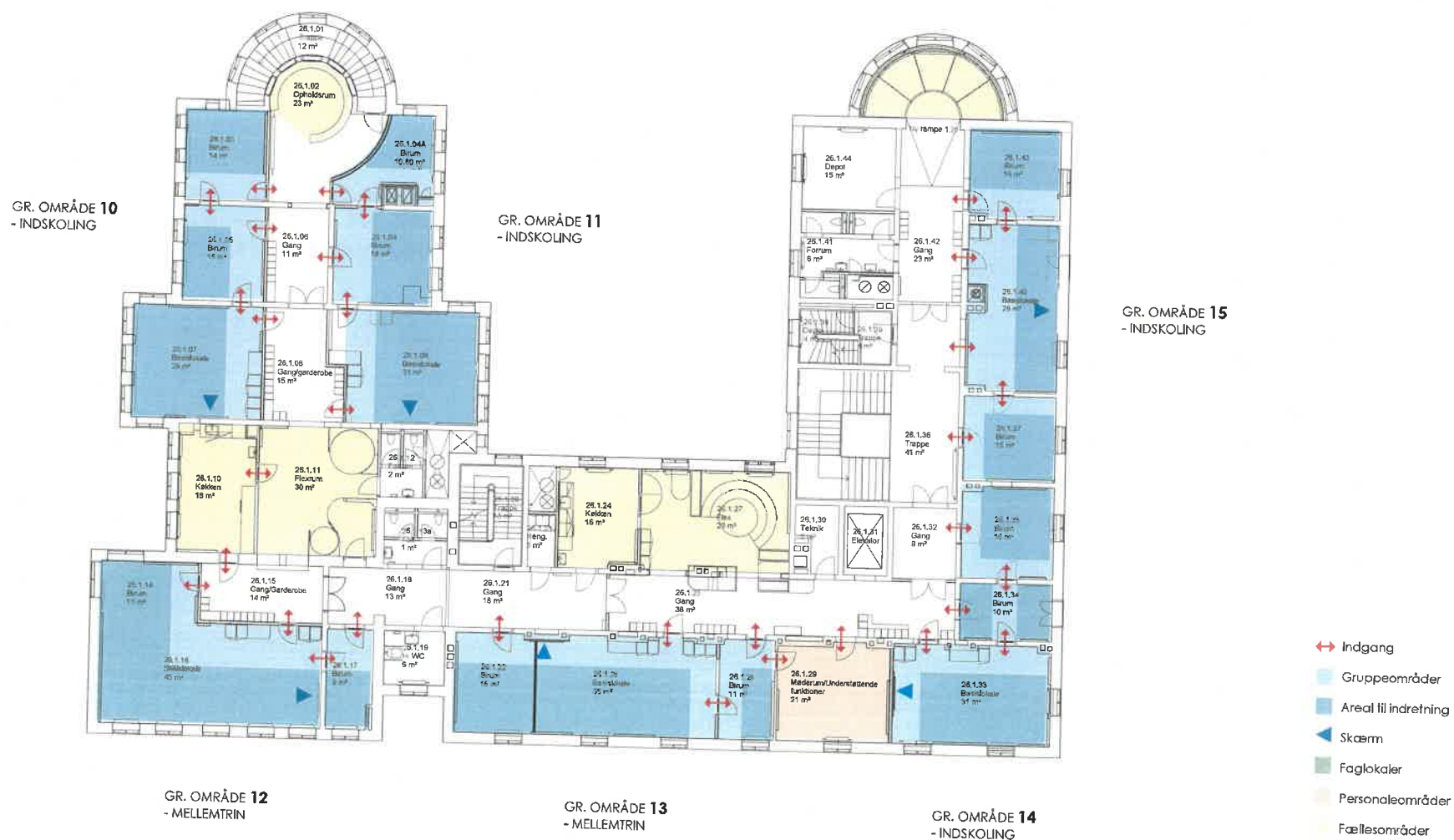
Generelt:

6 gruppeområder

Grupper indrettet til 9 elever

Gruppeområde består af basisrum + to birum

Hovedsageligt indrettet med møbler fra Julius Andersens vej

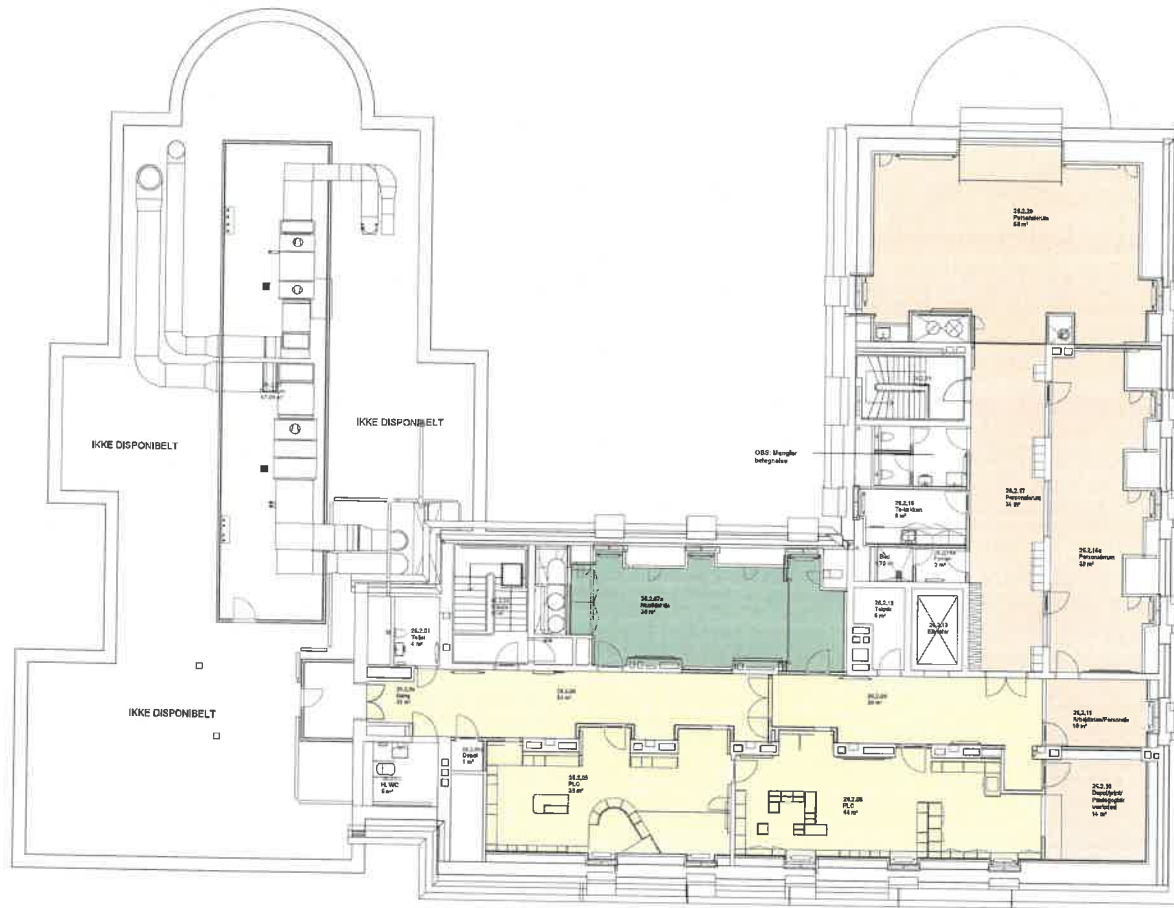


1:200 / A3

1.2 BYGNING 26 - 2. SAL PERSONALE / PLC

Generelt:

Hovedsageligt indrettet med møbler fra Julius Andersens vej



- ↔ Indgang
- Gruppeområder
- Areal til indretning
- ◀ Skærm
- Faglokaler
- Personaleområder
- Fællesområder

1:200 / A3